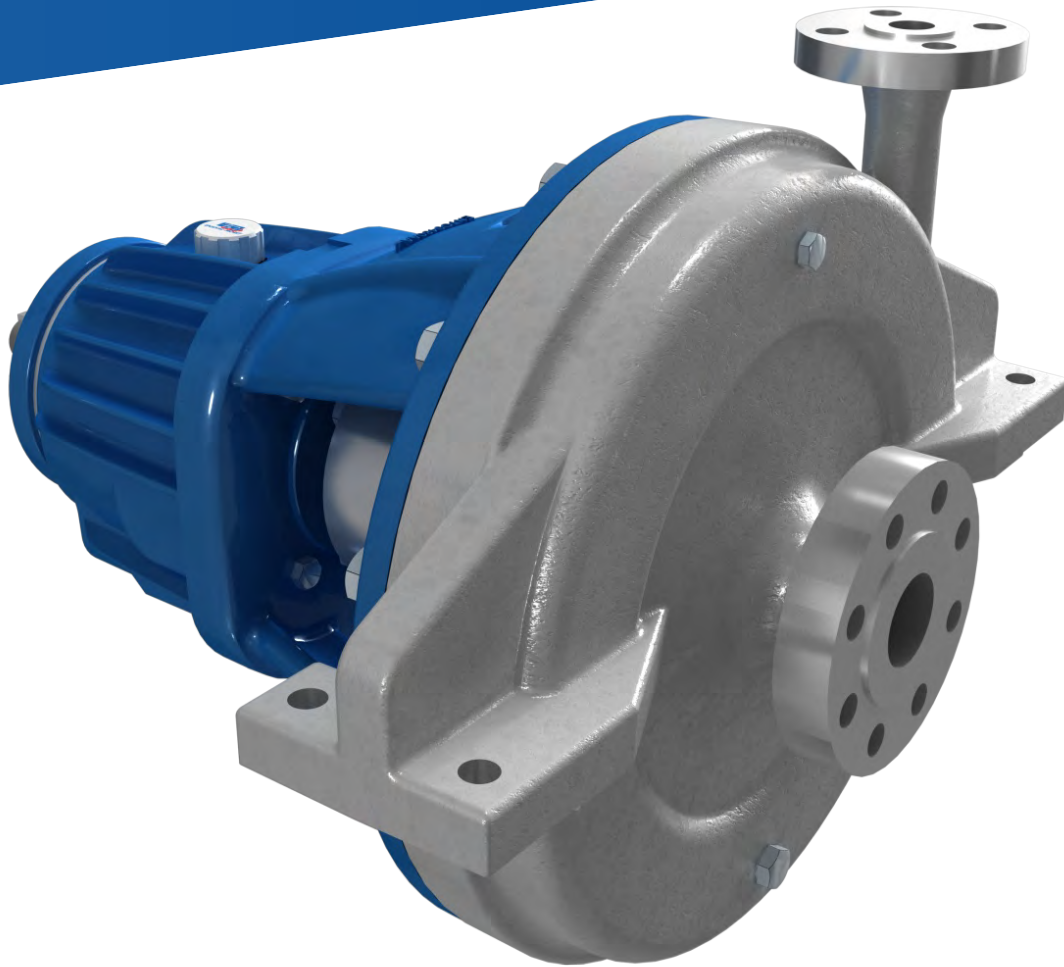


PRE LF

For low-flow and high head requirements

Pompe à faible débit et forte hauteur manométrique



Industrial applications :

- Chemical industry
- Petrochemical industry
- Offshore
- Oil & Gas
- General industry

Benefits :

Heavy duty construction to handle clear, toxic, corrosive, flammable, hot liquids with low-flow requirements

Applications industrielles :

- Industries chimiques
- Industries pétrochimiques
- Offshore
- Raffineries de pétrole
- Industrie générale

Avantages :

Construction robuste pour le transfert de liquides clairs, toxiques, corrosifs, inflammables, chauds à faible débit.

ISO 9001 CERTIFIED GROUP

/ PRE LF PUMP :

The design of the PRE LF pump for low flow and high head duties offers the combination of long service life with high durability (for the bearing with high-reliability of the shaft sealing system and optimum control of axial and radial loads) that you require from a high quality API pump. The new wet end components, specially designed for these specific applications, enables the pump to achieve the required flow rates and operate at the optimum efficiency point up to 3600 rpm.

/ Performances and operating range :

- Capacity : up to 18 m³/h (79 US gpm)
- Total head : up to 300 m (985 ft)
- Maximum operating pressure : 60 bar (870 PSI)
- Temperature operating range : up to 400° C (752° F)
- Maximum speed : 3,600 rpm at 60 Hz
- Higher performances upon request

/ Standard materials of construction :

- Materials as API standard : S5, S6, C6, A8, D1, D2.
- Other materials available upon request

/ POMPE PRE LF :

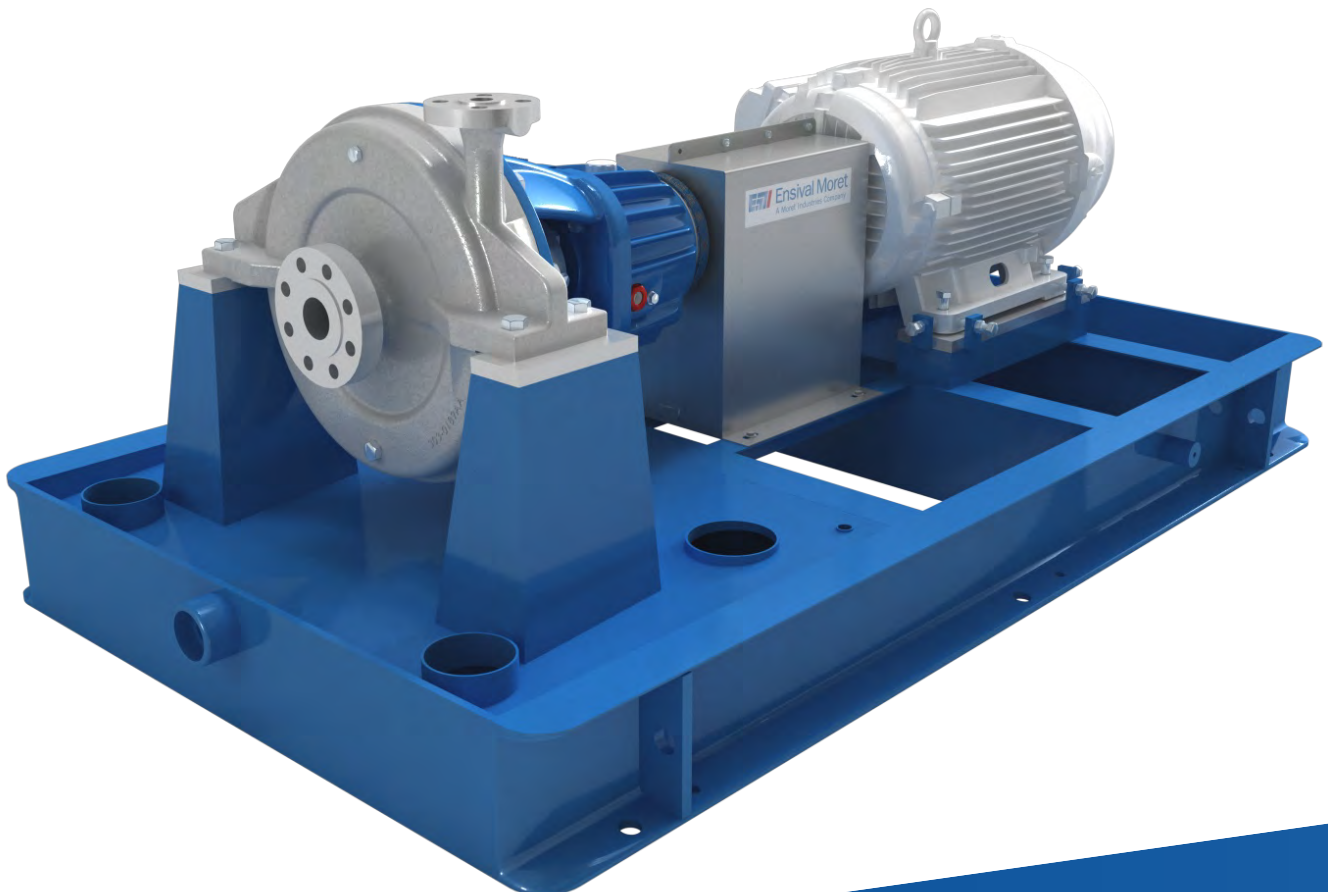
La pompe PRE LF, spécialement conçue pour les applications à faible débit et à forte hauteur manométrique, vous apportera toute la robustesse (durée de vie palier, fiabilité de l'étanchéité, maîtrise des efforts radiaux et axiaux) que vous êtes en droit d'attendre d'une pompe process de conception API. Une combinaison de nouvelles hydrauliques spécialement étudiées pour ces caractéristiques vous permettront d'optimiser la sélection de la pompe et son bon fonctionnement jusqu'à 3600 tr/ min.

/ Performances et limites d'utilisation :

- Débit : jusqu'à 18 m³/h
- Hauteur manométrique : jusqu'à 300 m
- Pression maximale : 60 bar
- Température maximale : jusqu'à 400° C
- Vitesse maximale : 3600 tr/min à 60 Hz
- Caractéristiques supérieures sur demande

/ Les matériaux standards :

- Matériaux standard API : S5, S6, C6, A8, D1, D2
- Autres matériaux sur demande



Back-to-Back angular contact bearings support both high hydraulic axial and radial loads.

Roulement appairés à contact oblique admettant des charges axiales importantes mais également des charges radiales.

Permanent bearing protection by labyrinth seal.

Étanchéité palier par Inpro Seal ou équivalent évitant toute pollution de l'huile.

Extra heavy shaft providing a strong reliable power transmission.

Arbre renforcé pour des puissances élevées.

Adjustable bearing carrier allows for easy impeller clearance adjustment for high hydraulic efficiency.

Palier réglable permettant une maîtrise précise du jeu au devant de la roue assurant la garantie des performances.

Bearing frame has a large oil capacity to provide optimum bearing lubrication.

Palier à forte capacité d'huile permettant une parfaite lubrification des roulements et une bonne maîtrise de la température.

Shaft sealed by cartridge mechanical seal + API flushing plans.

Étanchéité par garniture mécanique, montage cartouche + plan API.

Efficient airfins cooled bearing housing.

Ailettes permettant un meilleur refroidissement du palier.

Flanges per ANSI B16.5 - #300 - PN50. Other flange standards upon request.

Brides standards ANSI B16.5 - #300 - PN. 50 Autres types de brides sur demande.

Accessible seal area.

Lanterne palier permettant un accès aisé au système d'étanchéité.

Different impeller and casing machining types for the same size of pump ensure operation near the BEP (best efficiency point) with a large operating range.

Le rognage de la roue et les différentes options d'usinage de la volute permettent de couvrir une large plage de débit tout en optimisant la position du BEP sur une même taille de pompe.

Impeller manufactured with the investment casting process ensuring an optimal surface accuracy and high efficiency.

Roue réalisée en fonderie cire perdue afin de garantir précision de la géométrie et une qualité de peau optimale pour assurer un rendement optimal.

Metal-to-metal casing fit providing the right gasket compression and a perfect alignment.

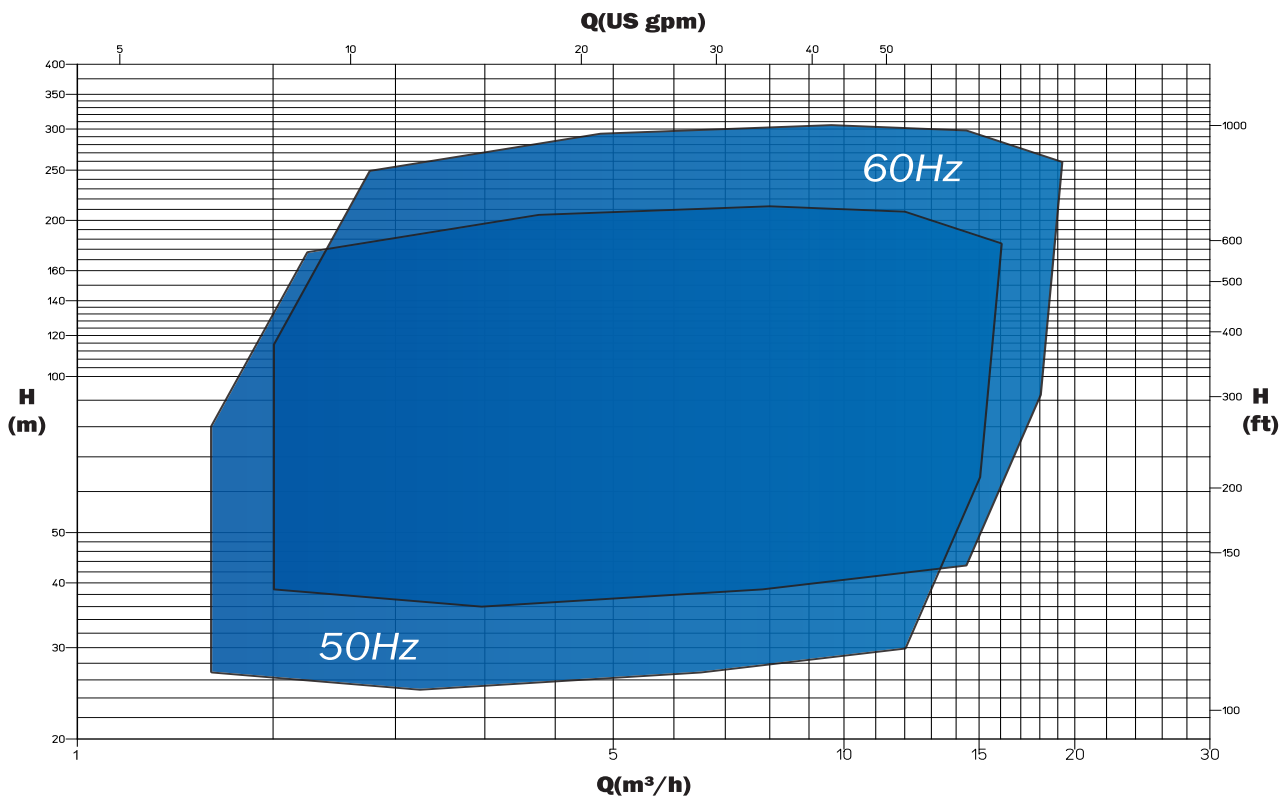
Joint de corps avec butée métal sur métal garantissant un parfait alignement mécanique et la juste compression du joint.

Casing drain as per API610.

Tuyauterie de purge suivant API610.

/ RELIABILITY AND PERFORMANCE FOR LOW-FLOW, HIGH-HEAD APPLICATIONS

Performance Range / Plage de fonctionnement



ICN LF - ISO Version



/ ICN LF - ISO version :

For all additional applications (chemical, petrochemical applications, corrosive duty), the ICN LF pumps ensure high reliability and performance. (See bulletin ICN LF)

- Temperature : up to 180 °C (356 °F)
- Maximum operating pressure : 60 bar (870 PSI)

/ ICN LF - version ISO :

Pour tous les procédés complémentaires (applications chimique, pétrochimique, transfert de liquide corrosive), la pompe ICN LF assure fiabilité et performance. (Voir brochure ICN LF)

- Température : jusqu'à 180 °C (356 °F)
- Pression maximale : 60 bar (870 PSI)



ENSIVAL MORET FRANCE

Chemin des Ponts et Chaussées
F-02100 Saint-Quentin
Tel : +33 (0)3 23 62 91 00
Fax : +33 (0)3 23 62 02 30
Email : emstquentin@em-pumps.com

ENSIVAL MORET FRANCE

59 Avenue du Danemark
F-37100 Tours
Tél : +33 (0)2 47 88 31 31
Fax : +33 (0)2 47 41 51 73
Email : emtours@em-pumps.com

ENSIVAL MORET FAPMO

35, 37 Rue Roger Salengro BP59
F-62230 Outreau (FRANCE)
Tel : +33 (0)3 21 10 01 21
Fax : +33 (0)3 21 80 46 88
Email : fapmo@em-pumps.com

ENSIVAL MORET AMERICA, Inc.

7901 SouthPark Plaza, Suite 102
Littleton, Colorado 80120, USA
Office : 303-798-4454
Fax : 303-798-4199
sales@em-america.com

ENSIVAL MORET BELGIUM

Bois-la-Dame, 4 Z.I. les Plenesses
B-4890 Thimister-Clermont
Tel : +32 (0)87 46 81 11
Fax : +32 (0)87 46 81 00
Email : info@em-pumps.com

ENSIVAL MORET DEPLECHIN

Avenue de Maire, 28
B-7500 Tournai (BELGIUM)
Tel : +32 (0)69 89 00 89
Fax : +32 (0)69 89 00 60
Email : emtournai@em-pumps.com

ENSIVAL MORET ASIA

31 Mandai Estate
#07-07 Innovation Place - Tower 4,
Immedia
Singapore 729933
Tel : +65 6281 06 67
Fax : +65 6281 09 08
Email : emsingapore@em-pumps.com

ENSIVAL MORET INDIA Pvt. Ltd.

702A Oxford Hallmark
Lane 7 Koregaon Park
Pune 411 001 - INDIA
Tel: +91 (0)20 4128 5783
Email: emindia@em-pumps.com

ENSIVAL MORET (SHANGHAI) CO., LTD.

No. 1590, Li An Road,
Minhang District,
Shanghai 201199 - P.R. CHINA
Tel: +86 (0)21 5488 9599
Fax: +86 (0) 21 5488 9399
Email: emshanghai@ensival-moret.cn

ENSIVAL MORET DO BRAZIL

Distrito Industrial Bandeirantes
Rua País de Gales, 128
CEP 13.326-195 Salto-SP - BRASIL
Tel/Fax : (55) 11 4602 9595
Email: info@em-brasil.com