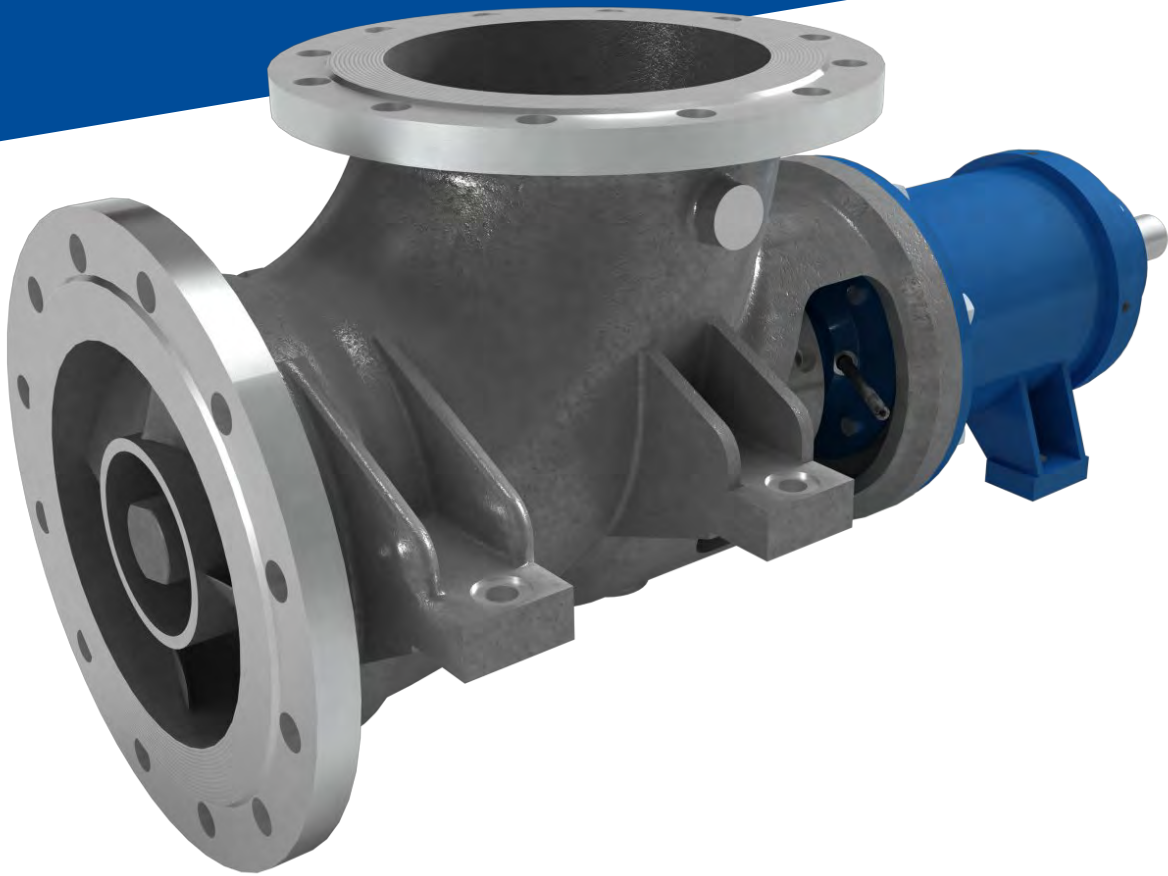


CAHR(M) - CAHR(K)

Axial flow pump for high flow, low head applications (low pressure design)

Axiaalpomp voor toepassingen met hoge debieten en lage drukken



Industrial applications :

- Chemical industry
- Petrochemical industry
- Sugar Industry
- Desulphurization

Benefits :

- Suitable for corrosive, abrasive or solid-contaminated liquids as well as for clear liquids
- Heavy duty construction
- Low maintenance

Industriële toepassingen :

- Chemische industrie
- Petrochemische industrie
- Suikerindustrie
- Ontzwareling

Voordelen :

- Geschikt voor zowel bijtende, schurende of met vaste delen beladen vloeistoffen als heldere vloeistoffen
- Robuuste constructie
- Beperkt onderhoud

ISO 9001 CERTIFIED GROUP

/ Ensival Moret Pumps :

Ensival Moret's axial flow pump offers efficiency and reliability for applications involving high flow and low head requirements.

Cast or fabricated construction designs are available in a wide range of materials complying with various applications.

The CAHR pump is also providing a flexible design to satisfy all kinds of industrial schemes. (Vertical or horizontal mounting, installation on a base-plate with a gear box or direct transmission or suspended in the piping with cardan shaft and V-belt transmission)

Well known among clients for our skilled support and expertise in specific pumps, Ensival Moret has become the world preferred supplier for the reliability and efficiency of its axial flow pumps as well as for its ability to design and build the largest-size of axial pump.

/ Design :

CAHR-M : axial discharge

CAHR-K : Axial suction

/ Performances and operating range :

- Flow : up to 30000 m³/h (132,000 US gpm)
- Total head : up to 8 m (26 ft).
- Maximum operating pressure : 10 bar (145 PSI)
- Operating temperature range : from - 40° C to 180° C (-202° F up to 356° F)
- Higher flows upon request

/ Standard materials of construction :

- Cast iron, steel
- austenitic stainless steel, duplex alloys
- Other materials available upon request: titanium, nickel, monel...



/ Ensival Moret pompen :

De axiaalpompen van Ensival Moret garanderen een uitstekend rendement en een optimale betrouwbaarheid voor alle toepassingen met een hoog debiet en een lage opvoerhoogte.

De axiaalpompen van Ensival Moret zijn verkrijgbaar in gegoten of gelaste modellen met een brede keus aan materialen die geschikt zijn voor allerlei toepassingen.

Het ontwerp van de CAHR-pomp biedt bovendien tal van installatiemogelijkheden: verticale of horizontale montage, installatie op een grondplaat met een tandwielkast of directe overbrenging of opgehangen in de pijpleiding met een cardanas en overbrenging door middel van een V-riem.

Als toonaangevende leider staat Ensival Moret wereldwijd bekend om de betrouwbaarheid en de doeltreffendheid van zijn axiaalpompen. Bovendien ontwerpt Ensival Moret de grootste axiaalpompen op de markt en verstrekt de wereldbekende pompenleverancier totaaloplossingen die volledig aan de behoeften van de klant worden aangepast.

/ Ontwerp :

CAHR(M) : axiale uitlaat

CAHR(K) : axiale aanzuiging

/ Karakteristieken :

- Debiet : tot 30.000 m³/h
- Totale opvoerhoogte : tot 8 m
- Maximale werkdruk : 10 bar
- Temperatuurbereik : van -40° C tot 180° C
- Andere karakteristieken op aanvraag

/ Standaardmaterialen :

- Gietijzer, staal
- Austenitisch roestvrij staal, duplex legeringen
- Andere materialen op aanvraag : titanium, nikkel, monel ...



/ Vertical construction :

- Mainly used as a forced feed circulator between two compartments of a reactor or as circulator in a closed loop under vacuum (evaporator or crystallizer)

Orientation of the suction /discharge flanges upon request (angle flanges / pump axis)

Application example : flash cooler on a phosphoric acid reaction unit.

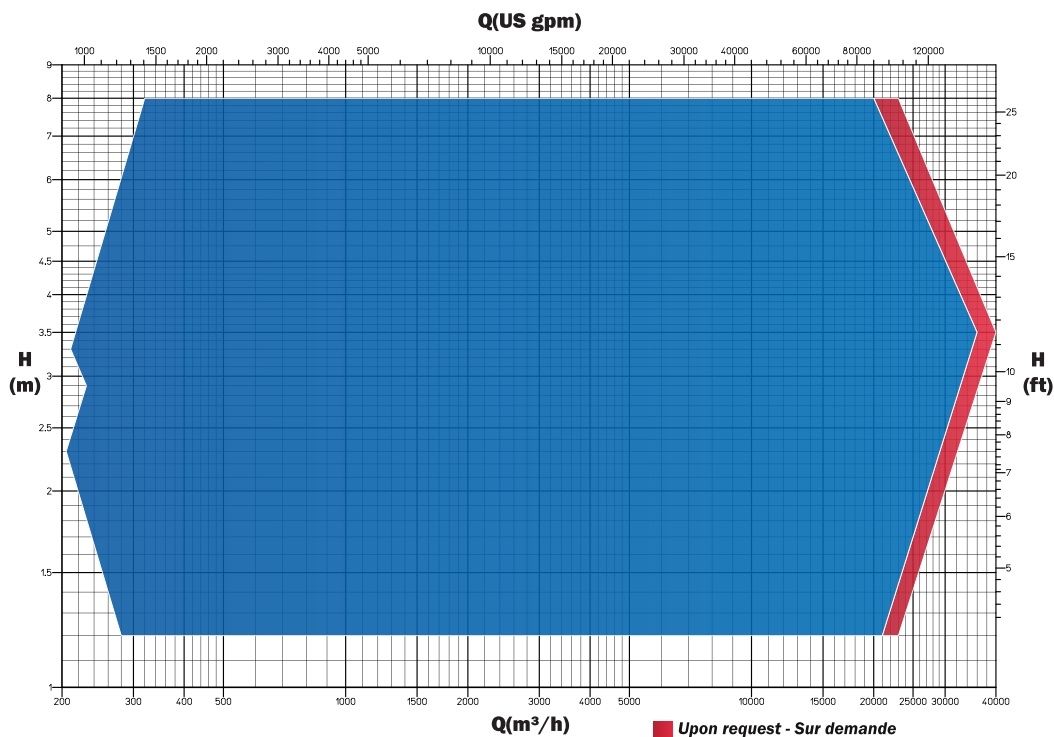
/ Werkingsbereik :

- Hoofdzakelijk gebruikt als circulatiepomp met gedwongen omloop tussen twee compartimenten van een reactor of als circulator in een gesloten omloop onder vacuüm (verdampers of kristalliseerinrichting).

Oriëntatie van de aanzuig- en afvoerflenzen op aanvraag (hoekflens/pompas).

Toepassingsvoorbeeld : flash cooler op een fosforzure reactie-eenheid.

Hydraulic Coverage - Werkingsbereik - 50 Hz



Flanges PN10 or ANSI150 # - Other flange standards upon request.

Flenzen PN10 of ANSI150FF . Andere flensstandaarden als optie.

Discharge diameter from 200 mm to 1600 mm. (8 to 64 inches)

Persdiameter van 200 mm tot 1.600 mm.

Cast design or fabricated design

Gegoten constructieontwerp of mechanisch gelaste constructie..

Keyed impeller provides high efficiency over the entire performance range while maintaining low NPSHr.
Available in top or end suction configurations.

Waaier met spie zorgt voor hoge efficiëntie over- het volledige werkbereik, terwijl de NPSHr-waarde laag wordt gehouden. Verkrijgbaar met parallel of loodrechte aanzuig.

Replaceable casing wear ring.

Vervangbare slijtring van het pomphuis.

Optional shaft protected by a removable shaft sleeve

Asbus ter bescherming van de as in optie verkrijgbaar.

High radial and axial load roller bearing.

Rollagers dat tegen hoge radiale en axiale belasting bestand zijn..

Strong shaft reduces deflection and ensures long term reliability of shaft seal.

Serke as beperkt doorbuiging en garandeert betrouwbaarheid van de asafdichting op lange termijn.

Heavy duty bearing frame to ensure optimal rigidity of the pump.

Stevig draagframe dat voor een optimale stijfheid van de pomp zorgt.

Cartridge seal is standard. Packing gland, single or double mechanical seals are available.

Cartridgeafdichting standaard . Pakking , enkele of dubbele mechanische afdichting verkrijgbaar.

No bearing in the pumped liquid.

Geen lager in de verpompte vloeistof.

Centre line mounted pump casing

Pomphuis axiaal ondersteund

LOW MAINTENANCE COST, MAXIMUM RELIABILITY, HIGH EFFICIENCY



ENSIVAL MORET FRANCE

Chemin des Ponts et Chaussées
F-02100 Saint-Quentin
Tel : +33 (0)3 23 62 91 00
Fax : +33 (0)3 23 62 02 30
Email : emstquentin@em-pumps.com

ENSIVAL MORET BELGIUM

Bois-la-Dame, 4 Z.I. les Plenesses
B-4890 Thimister-Clermont
Tel : +32 (0)87 46 81 11
Fax : +32 (0)87 46 81 00
Email : emwegnez@em-pumps.com

ENSIVAL MORET INDIA Pvt. Ltd.

702A Oxford Hallmark
Lane 7 Koregaon Park
Pune 411 001 - INDIA
Tel: +91 (0)20 4128 5783
Email: emindia@em-pumps.com

ENSIVAL MORET FRANCE

59 Avenue du Danemark
F-37100 Tours
Tél : +33 (0)2 47 88 31 31
Fax : +33 (0)2 47 41 51 73
Email : emtours@em-pumps.com

ENSIVAL MORET DEPLECHIN

Avenue de Maire, 28
B-7500 Tournai (BELGIUM)
Tel : +32 (0)69 89 00 89
Fax : +32 (0)69 89 00 60
Email : emtournai@em-pumps.com

ENSIVAL MORET (SHANGHAI) CO., LTD.

No. 1590, Li An Road,
Minhang District,
Shanghai 201100 - P.R. CHINA
Tel: +86 (0)21 5488 9599
Fax: +86 (0) 21 5488 9399
Email: emshanghai@ensival-moret.cn

ENSIVAL MORET FAPMO

35, 37 Rue Roger Salengro BP59
F-62230 Outreau (FRANCE)
Tel : +33 (0)3 21 10 01 21
Fax : +33 (0)3 21 80 46 88
Email : fapmo@em-pumps.com

ENSIVAL MORET ASIA

31 Mandai Estate
#07-07 Innovation Place - Tower 4,
Immedia
Singapore 729933
Tel : +65 6281 06 67
Fax : +65 6281 09 08
Email : emsingapore@em-pumps.com

ENSIVAL MORET DO BRAZIL

Distrito Industrial Bandeirantes
Rua País de Gales, 128
CEP 13.326-195 Salto-SP - BRASIL
Tel/Fax : (55) 11 4602 9595

ENSIVAL MORET AMERICA, Inc.

7901 SouthPark Plaza, Suite 102
Littleton, Colorado, USA
Tel : 303-798-4454
Fax : 303-798-4199
sales@em-america.com