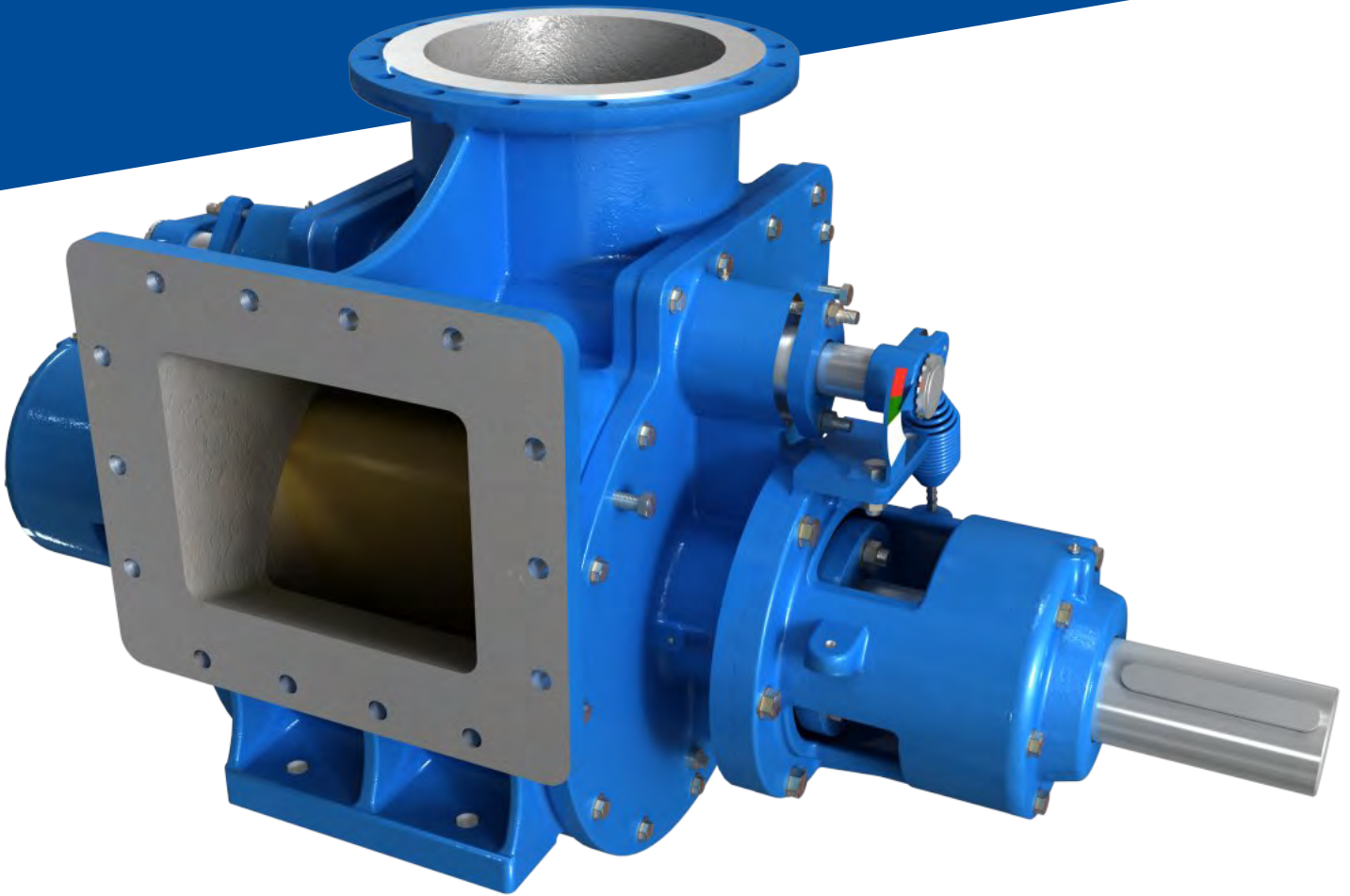


ROTA *Rotary displacement pump* *Pompes Volumétriques rotatives*



Industrial applications :

- Pump for massecuite and magma
- Suitable for all viscous food or non-food liquids

Benefits :

- Simple and robust construction
- Low maintenance
- Flexible and simple use : insensitive to feeding fluctuations

Applications industrielles :

- Pour masses cuites de sucrerie et magma
- Tous produits très visqueux (Alimentaire ou non)

Avantages :

- Construction simple et robuste
- Faible maintenance
- Utilisation simple et flexible : insensible aux fluctuations de gavage

ISO 9001 CERTIFIED GROUP

 **Ensival Moret**
A Moret Industries Company

/ Rota pump :

With over 140 years of experience in the sugar industry, Ensival Moret is a leading industrial group specialised in pumping systems. We offer innovative and reliable solutions from design to maintenance...

With major references in the sugar industry, the Rota pump offers a simple and robust design requiring a minimal maintenance. The Rota pump ensures high reliability for pumping viscous fluids.

/ Performances and operating range :

- Capacity : 5 m³ up to 100m³
- Discharge pressure : 7 bar

/ Standard materials of construction :

- Piston : cast iron (standard) / bronze (option)
- Pump casing : cast iron
- Wiper : carobronze

/ Pompe Rota :

Fort de plus de 140 ans d'expérience dans le domaine sucrier, Ensival Moret est un acteur international majeur proposant des solutions de pompage complètes, novatrices et performantes, de la conception à la maintenance...

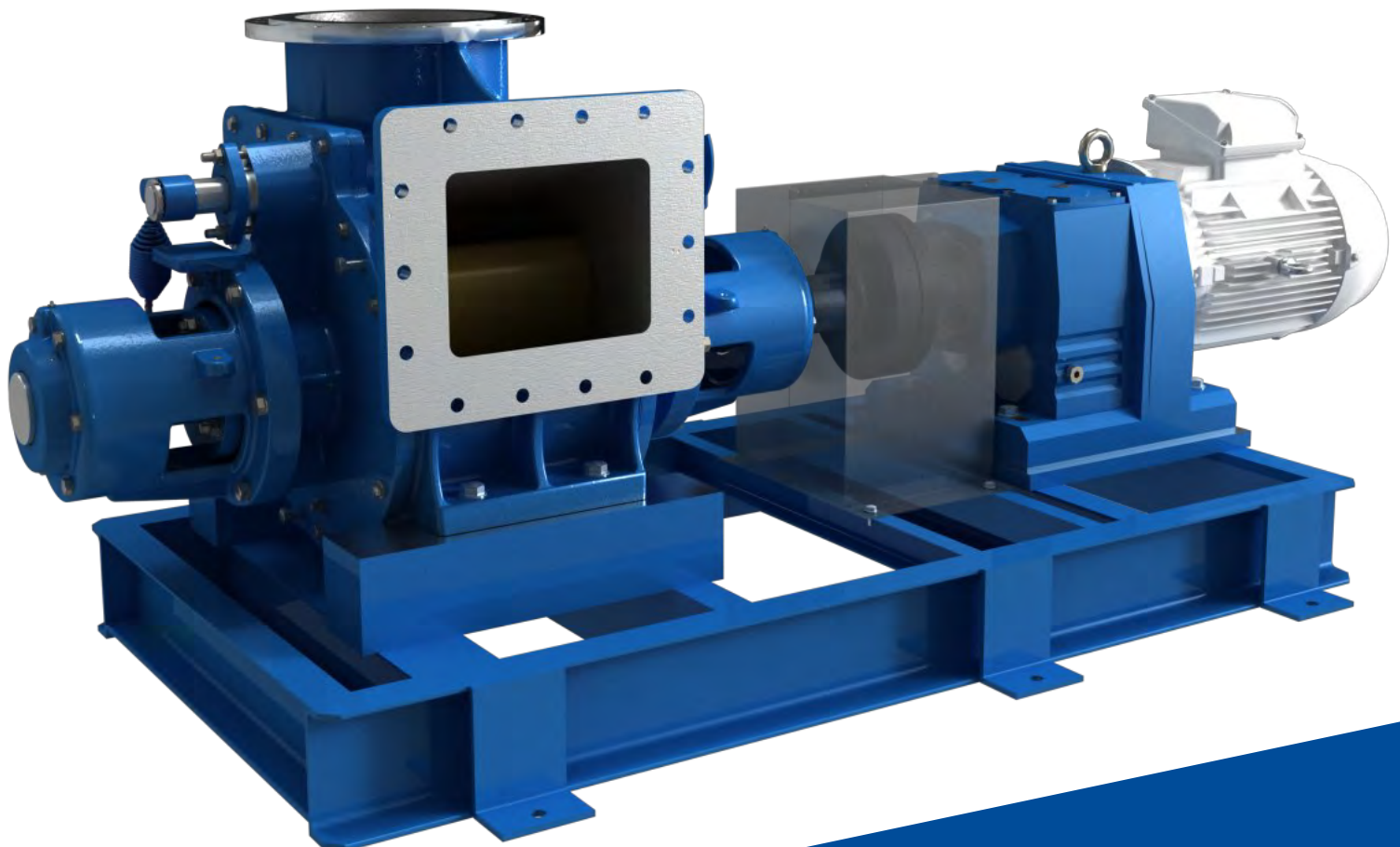
Avec de très nombreuses références, la pompe rota, de conception simple et robuste nécessite une faible maintenance. Elle garantit fiabilité pour tous vos transferts de liquides très visqueux.

/ Performances et limites d'utilisation :

- Débit : de 5 m³ à 100 m³
- Pression de refoulement : 7 bar

/ Les matériaux standards :

- Piston : fonte en standard / bronze en option
- Corps de pompe : Fonte
- Frotteur : Carobronze



- Simple and robust construction. Low Maintenance
 - Conception simple et robuste. Faible maintenance

lubrication for food-processing
 Lubrification à la graisse alimentaire

Bearings type with ball bearing are optional
 Double palier à bille en option

Transmission with pulleys/belts or with a gear motor. (Driving from both ends is possible.)

Transmission par poulies courroies entre moteur ou moteur réducteur monobloc. (Commande à gauche ou à droite)

Strong shaft that increases resistance to deflection.
 Arbre prévu pour une grande résistance à la flexion.

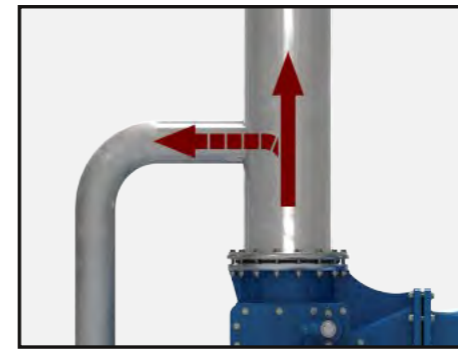
Rotation speed between 30 and 60 rpm reducing the wear of the rotating components.

Vitesse de rotation entre 30 et 60 tr/min réduisant l'usure des pièces mobiles.

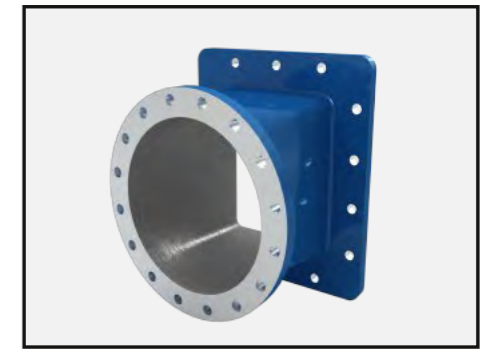
Optimized feeding thanks the rectangular flange. Flange adaptor for cylindrical piping available upon request.

Gavage optimisé via la bride d'aspiration carré. Contre-bride pour adaptation sur tuyauterie cylindrique disponible sur demande.

Shaft sealing with gland packings
 Etanchéité à tresses



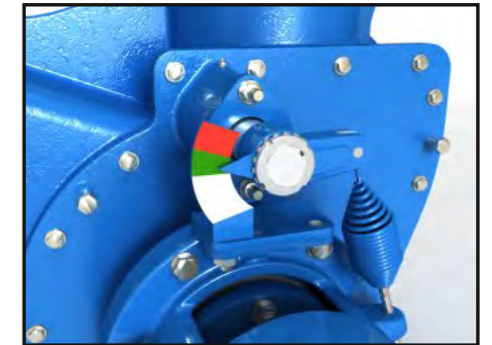
/ By-pass is optional
 / Option by-pass



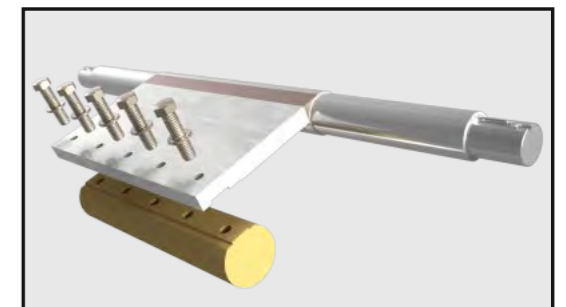
/ Flange adaptor for cylindrical piping
 / Contre bride



/ Connection for water or steam injection for washing
 / Injection d'eau ou vapeur pour nettoyage



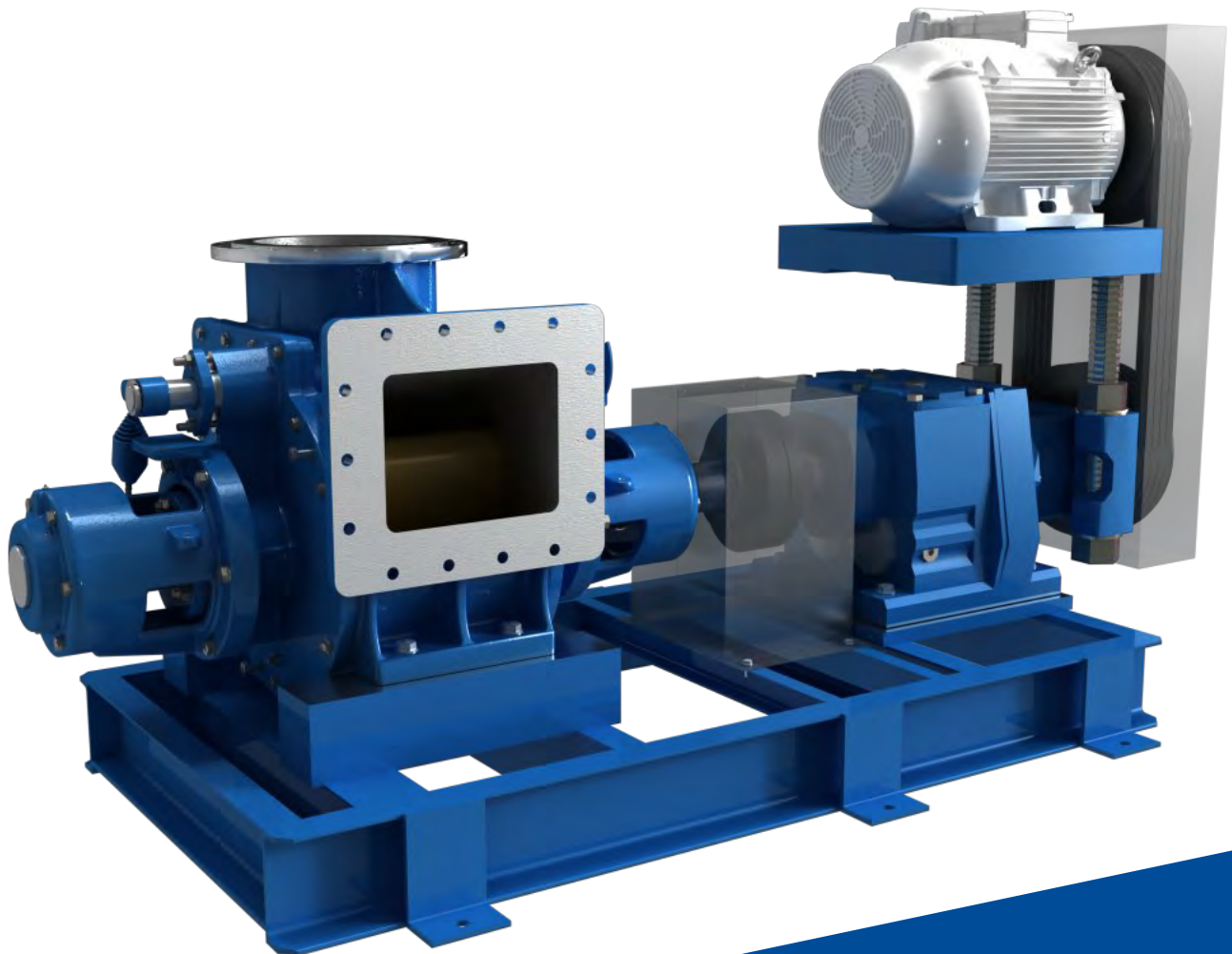
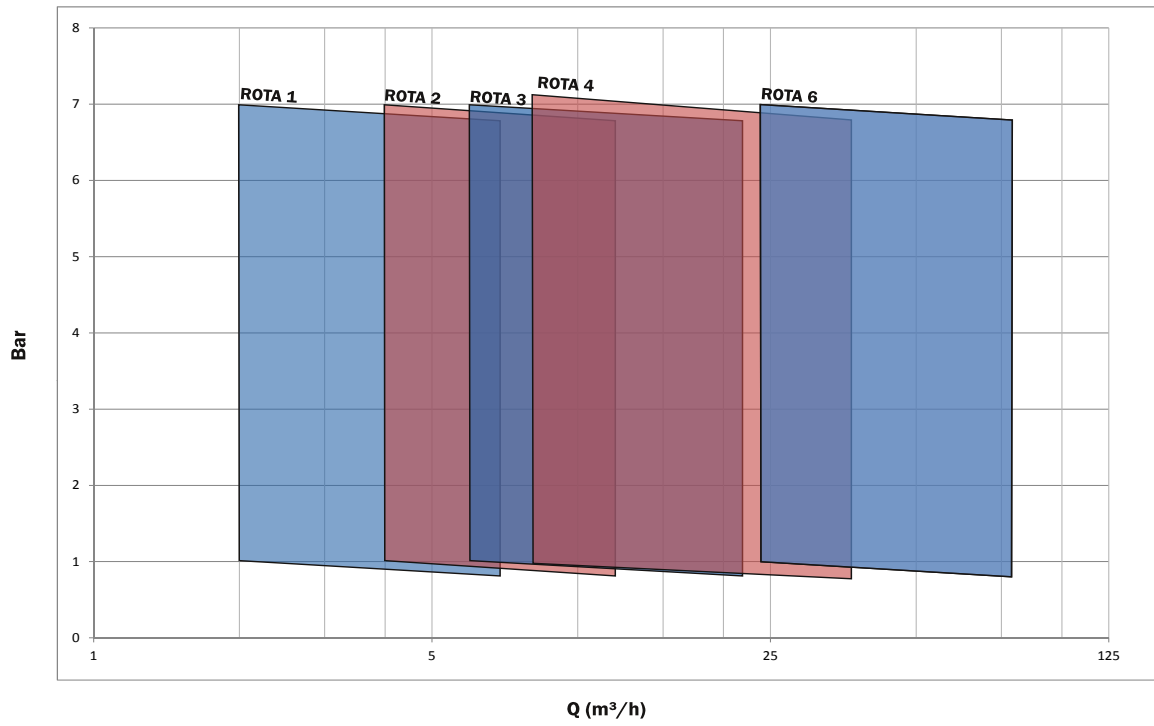
/ Wiper wear indicator
 / Indicateur d'usure du frotteur



/ Easy replacement of the wiper
 / Remplacement aisé du frotteur

/ RELIABILITY AND LOW MAINTENANCE

Performance Range / Plage de fonctionnement





ENSIVAL MORET FRANCE

Chemin des Ponts et Chaussées
F-02100 Saint-Quentin
Tel : +33 (0)3 23 62 91 00
Fax : +33 (0)3 23 62 02 30
Email : emstquentin@em-pumps.com

ENSIVAL MORET FRANCE

59 Avenue du Danemark
F-37100 Tours
Tél : +33 (0)2 47 88 31 31
Fax : +33 (0)2 47 41 51 73
Email : emtours@em-pumps.com

ENSIVAL MORET FAPMO

35, 37 Rue Roger Salengro BP59
F-62230 Outreau (FRANCE)
Tel : +33 (0)3 21 10 01 21
Fax : +33 (0)3 21 80 46 88
Email : fapmo@em-pumps.com

ENSIVAL MORET AMERICA, Inc.

7901 SouthPark Plaza, Suite 102
Littleton, Colorado, USA
Office : 303-798-4454
Fax : 303-798-4199
sales@em-america.com

ENSIVAL MORET BELGIUM

Bois-la-Dame, 4 Z.I. les Plenesses
B-4890 Thimister-Clermont
Tel : +32 (0)87 46 81 11
Fax : +32 (0)87 46 81 00
Email : emwegnez@em-pumps.com

ENSIVAL MORET DEPLECHIN

Avenue de Maire, 28
B-7500 Tournai (BELGIUM)
Tel : +32 (0)69 89 00 89
Fax : +32 (0)69 89 00 60
Email : emtournai@em-pumps.com

ENSIVAL MORET ASIA

31 Mandai Estate
#07-07 Innovation Place - Tower 4,
Immedia
Singapore 729933
Tel : +65 6281 06 67
Fax : +65 6281 09 08
Email : emsingapore@em-pumps.com

ENSIVAL MORET INDIA Pvt. Ltd.

702A Oxford Hallmark
Lane 7 Koregaon Park
Pune 411 001 - INDIA
Tel: +91 (0)20 4128 5783
Email: emindia@em-pumps.com

ENSIVAL MORET (SHANGHAI) CO., LTD.

No. 1590, Li An Road,
Minhang District,
Shanghai 201100 - P.R. CHINA
Tel: +86 (0)21 5488 9599
Fax: +86 (0) 21 5488 9399
Email: emshanghai@ensival-moret.cn

ENSIVAL MORET DO BRAZIL

Distrito Industrial Bandeirantes
Rua País de Gales, 128
CEP 13.326-195 Salto-SP - BRASIL
Tel/Fax : (55) 11 4602 9595
Email: info@em-brasil.com